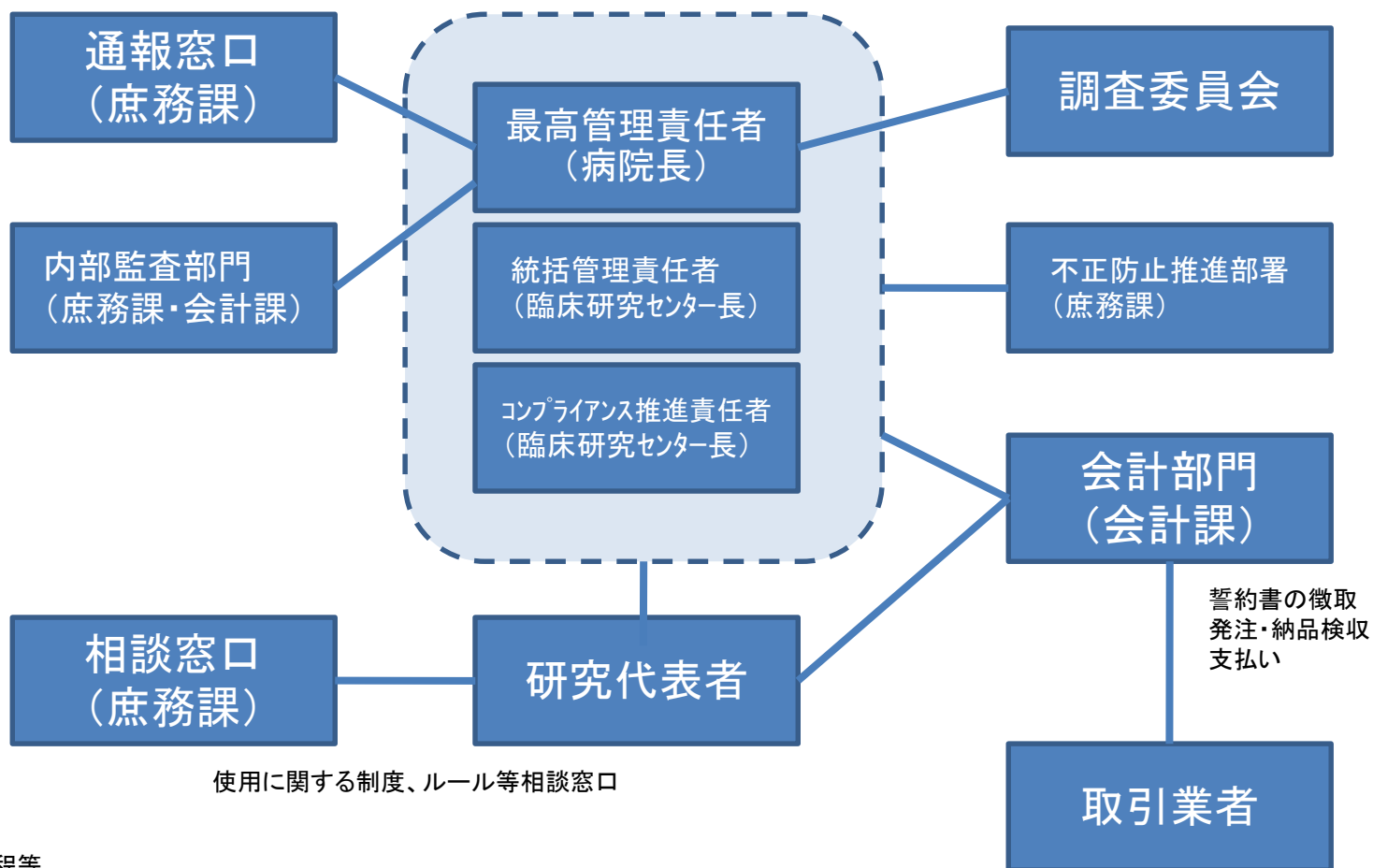


# 公立学校共済組合九州中央病院における公的研究費の管理・運営体制



## 関連規程等

- ・公立学校共済組合九州中央病院における科学研究費助成事業-科研費-の研究実施規程
- ・公立学校共済組合九州中央病院研究資金取扱規程
- ・公立学校共済組合九州中央病院における公的研究費に関する不正防止計画

平成30年5月現在